

# Un gestionale specifico per l'automotive

Un gestionale in grado di monitorare e facilitare le operazioni legate al commercio nel mercato aftermarket automotive. Questo è quanto offre Informatica Centro, presente sull'intero territorio nazionale attraverso partner e consulenti, da sempre attenta al mondo della distribuzione con progetti software mirati ai vari settori merceologici. Sulla base dell'ERP (*Enterprise Resource Planning*) sviluppato intorno al 2000, Informatica Centro ha presentato ad Autopromotec una versione realizzata con nuovi *tool*, realizzati in due anni di lavoro. La nuova soluzione software si chiama WH&RE Automotive ERP ed è specializzata per il mondo distributivo automotive e aftermarket. Ce ne ha parlato Franco Perucci, amministratore delegato della società marchigiana.

## In cosa consistono le novità della nuova versione?

I nuovi *tool* hanno reso possibile la realizzazione di una grafica molto evoluta, che permette di navigare velocemente tra i molti dati disponibili. Particolarmente interessante l'interazione totale con il mondo Microsoft Office, che semplifica l'utilizzo per l'utente.

WH&RE Automotive ERP vuole coprire a tutto campo le esigenze di

un'azienda tipica del settore: abbiamo infatti realizzato una integrazione con TecDoc, presentata come novità ad Autopromotec, sia nel gestionale WH&RE Automotive ERP sia nella nuova soluzione per il commercio elettronico sviluppata in Microsoft .net. In entrambe le soluzioni TecDoc lavora internamente: si può, per esempio, fare la ricerca su TecDoc dal gestionale e arrivare all'estrazione delle *cross reference* richieste. Tutti i prodotti che saranno trovati nel database di WH&RE Automotive ERP saranno interrogabili e trattabili in modo diretto: vendita, acquisto, offerta. Se il prodotto trovato da TecDoc non dovesse essere disponibile della banca dati dell'azienda, invece, lo si potrà immediatamente codificare con un semplice click.

## Come vengono classificati i prodotti?

WH&RE Automotive ERP permette di classificare prodotti, clienti e fornitori in maniera multipla, con un numero illimitato di livelli. È possibile creare classificazioni *ex novo*, utili quando cambiano le esigenze. Modificare una classificazione già esistente, infatti, oltre a essere complicato, può non essere sufficiente:

WH&RE Automotive ERP, sviluppato da Informatica Centro, è un software gestionale per gli acquisti e la vendita di parti di ricambio. Ne abbiamo parlato con Franco Perucci, amministratore delegato dell'azienda.

STEFANIA ANTONELLI

una nuova classificazione consente di espandere a piacimento le parti di classi e prodotti che hanno bisogno di essere approfondite in strutture più complesse.

Franco Perucci,  
amministratore delegato  
di Informatica Centro.



In questo modo si possono anche classificare clienti e fornitori, o preparare classificazioni specifiche per il web, già pronte per essere immesse on-line. Approfondire le classificazioni significa poter fare statistiche, e quindi avere più controllo sulla propria attività.

## Il sistema permette anche il controllo di acquisti e costi?

La gestione dei premi e dei contratti

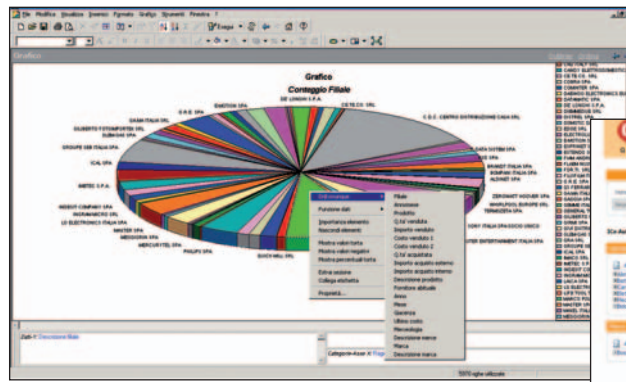
con i fornitori è uno dei fiori all'occhiello del nostro software. Abbiamo sviluppato una struttura che riesce a monitorare in modo preciso le condizioni di acquisto e il raggiungimento del premio; fornitori e produttori cambiano infatti spesso la loro modalità di vendita.

WH&RE Automotive ERP è in grado di monitorare anche il costo interno del prodotto, cioè il costo comprensivo degli sconti e delle maggiorazioni che non finiscono direttamente sul rigo di fattura, ma che influiscono indirettamente sul prodotto: parliamo di promozioni, premi, rivalutazioni, spese di trasporto, eccetera. WH&RE Automotive ERP consente quindi di avere una stima reale del costo interno, costantemente aggiornata.

In questo modo l'azienda può valutare se e come attuare promozioni, tenendo conto del reale costo del prodotto.

### Come funziona la gestione del magazzino?

Il nostro gestionale permette di attuare variegate politiche di reintegro



delle merci compreso il livellamento dei magazzini e consente di gestire la giacenza per ubicazione. Prepara liste di prelievo che, in caso di magazzini molto grandi, permettono di fare un giro unico e ottimizzato. Una volta che tutto è stato portato a fondo magazzino, procede poi a suddividere la merce secondo le liste clienti.

Costituisce inoltre un valido aiuto nel collaudo merce. In caso l'operatore rilevi la non conformità della merce in ingresso e la segnali attraverso un terminale in radiofrequenza, il sistema, debitamente parametrizzato, sarà in grado di emettere immediatamente, a seconda del fornitore, della famiglia e del tipo di prodotto, il documento



Marca	Descrizione	Descr. Articolo	Cod Prodotto	Descrizione Prodotto
BOSCH		Faro principale	3918054939	PROIET. SCALCIAS 03
BOSCH	0 301 236 232	Faro principale	3918054938	PROIET. DUALCLAS 03
BOSCH	0 301 236 277	Faro principale	3918057010	PROIET. SOLENO ALICIA3 03
BOSCH	0 301 236 278	Faro principale		
BOSCH	0 301 236 681	Faro principale		
BOSCH	0 301 236 602	Faro principale		
BOSCH	0 301 236 677	Faro principale		
BOSCH	0 301 236 678	Faro principale		
BOSCH	1 307 022 488	Faro principale		
BOSCH	1 307 022 489	Faro principale		
BOSCH	1 307 022 490	Faro principale		
BOSCH	1 307 022 491	Faro principale		
BOSCH	1 307 022 496	Faro principale		
BOSCH	1 307 022 497	Faro principale		
BOSCH	1 307 022 498	Faro principale		
BOSCH	1 307 022 499	Faro principale		
BOSCH	1 307 022 500	Faro principale		

prestabilito dall'azienda: la richiesta della nota credito, il conto riparazione presso un centro, la rottamazione, il sollecito di invio di un altro prodotto o altro.

Il tutto in modo totalmente automatico, senza l'ulteriore intervento dell'operatore. ■