

**WH&RE**  
WHOLESALE & RETAIL ERP



**ERP INSPIRATION**  
CONOSCIAMO LE VS. COMPLESSITA' ...  
...E ABBIAMO LA SOLUZIONE.



GROUP

[www.informaticacentro.it](http://www.informaticacentro.it)



## IL PROGETTO

WH&RE ERP - WHolesale & REtail ERP - è una suite applicativa di II generazione rivolta esclusivamente alle imprese che operano nella distribuzione all'ingrosso e al dettaglio di beni durevoli di consumo.

WH&RE ERP è stato progettato per rispondere ai continui cambiamenti a cui sono sottoposte le imprese del settore distributivo.

WH&RE ERP è, infatti, in grado di rispondere pienamente alle problematiche dei gruppi di acquisto e delle aziende associate, siano esse di piccola dimensione o grandi e strutturate con filiali e negozi.

WH&RE ERP rappresenta uno strumento di grande supporto per quelle aziende che vogliono espandersi attraverso strutture dirette (filiali e negozi) o indirette (franchising o acquisizioni aziendali).

### Tools - Interfaccia GUI - RDBMS

WH&RE ERP utilizza tools di sviluppo della nuova piattaforma tecnologica Progress OpenEdge 10 recentemente rilasciata da Progress Software Corporation (NASDAQ: PRGS); i nuovi tools apportano grandi vantaggi operativi e offrono i massimi livelli d'affidabilità applicativa.

All'utente viene offerta un'interfaccia grafica evoluta di tipo "XP-like" realizzata appositamente per garantire, attraverso bottoni, folders e griglie,

una navigazione facile ed immediata, all'insegna della massima ergonomicità operativa.

La base dati è stata progettata per offrire piena integrazione di tutte le aree gestionali di un'azienda distributiva complessa; i RDBMS (Oracle - Progress - DB2/400) assicurano massima solidità e grandi performances sia in presenza di elevatissime quantità di transazioni sia in presenza di diverse centinaia/migliaia di utenti concorrenti.

### Erp a 64 bit

WH&RE ERP è un'applicazione a 64 bit sia nella parte applicazione che nella parte database.

Per comprendere a fondo la portata di questa novità, occorre considerare le precedenti evoluzioni tecnologiche del mondo informatico.

Nel passato, infatti, si sono già registrati due momenti epocali (il passaggio da 8 a 16 Bit e successivamente quello da 16 a 32 Bit) che hanno apportato miglioramenti informatici di grande rilievo. Le piattaforme Hardware sono state sempre le prime ad offrire le più avanzate tecnologie; così è stato anche per il 64 Bit. Ad ogni evoluzione tecnologica del Hardware hanno fatto seguito le evoluzioni dei Sistemi Operativi e dei Database Relazionali.

Tuttavia, i reali vantaggi si sono registrati soltanto con gli adeguamenti applicativi, avvenuti sempre con significativo ritardo. Anche oggi, le applicazioni devono essere migrate



## ...PROGETTATA PER OFFRIRE **PIENA INTEGRAZIONE DI TUTTE LE AREE GESTIONALI** DI UN'AZIENDA...

negli ambienti a 64 Bit e questo passaggio risulta particolarmente difficile e selettivo per il livello di complessità a cui sono arrivate le applicazioni ERP. E' prevedibile che la migrazione verso il 64 Bit avvenga più facilmente per quelle soluzioni ERP che utilizzano database relazionali e ambienti di sviluppo appartenenti ai più noti produttori di Software di Base del mondo; agli altri aspetta la riscrittura delle applicazioni.

Progress Software Corporation ha reso disponibile da oltre un anno la nuova suite Progress OpenEdge 10.1 (piat-

taforma tecnologica utilizzata oggi da WH&RE ERP insieme ad Oracle Database 10g Release 2) a 64 Bit e Informatica Centro, in questo periodo, ha effettuato il porting applicativo certificando la piattaforma WH&RE ERP interamente a 64 Bit.

Infatti, Progress OpenEdge 10.1A ha già certificato i propri prodotti su molteplici architetture Hardware e Operating System a 64 Bit facenti parte dell'offerta dei più importanti Vendors mondiali.



## TARGET E MERCATI

WH&RE ERP grazie alla sua architettura applicativa può essere modellato su molteplici tipologie aziendali:

- > **Aziende tradizionali** che vogliono organizzare e controllare in modo nuovo l'impresa, partendo da una gestione innovativa degli acquisti (contratti fornitori, controllo automatico dei premi, conoscenza del reale margine di prodotto) fino ad una gestione commerciale dinamica e puntuale (listini, promozioni, sconti, premi e budget clienti, etc...).
- > **Aziende distribuite sul territorio** (con filiali, negozi, punti vendita e franchising) che hanno la necessità di calare sulla propria organizzazione dei modelli funzionali ed organizzativi flessibili e dinamici per fronteggiare subito le necessità del momento e per affrontare con facilità i cambiamenti nel futuro.
- > **Consorzi e Gruppi di acquisto**, con soci ed affiliati, che vogliono affrontare in maniera nuova le tematiche della logistica che oggi sono basate su magazzini virtuali e condivisi e sulla capacità di unire ogni attore nella catena distributiva.
- > **Rivenditori e grossisti** che devono gestire velocemente i listini/cataloghi dei fornitori, realizzare listini variegati, assegnare dei budget ai propri clienti, gestire contratti provvigionali anche molto complessi

e soprattutto disporre di soluzioni dinamiche per la vendita dei propri prodotti attraverso il WEB senza immettere ridondanze gestionali.

- > **Negozianti e operatori al dettaglio** che necessitano principalmente di strumenti molto specifici e veloci per rendere snello il processo di vendita e di servizio verso il pubblico.

Qui di seguito, alcuni accenni alle funzionalità di WH&RE ERP che nelle aziende distributive moderne rivestono maggiormente un ruolo fondamentale e strategico.

WH&RE ERP ha una architettura di tipo "multi azienda" sia a livello contabile che logistico e questa caratteristica è fondamentale per i Gruppi di Imprese e per i Gruppi di Acquisto che vogliono "condividere" i magazzini e movimentare automaticamente la merce anche tra aziende diverse.

La soluzione è di tipo "multi filiale" per gestire con la massima flessibilità le politiche commerciali e le politiche di gestione e reintegro delle merci.

La filiale/negozio opera con grande autonomia a prescindere dal tipo di collegamento scelto con la sede centrale: "on-line" oppure "sincronizzata" cioè con aggiornamenti schedulati automaticamente secondo necessità.

WH&RE ERP realizza una accurata gestione dei contratti di acquisto, controlla i premi fornitori e soprattutto



## ...LE AZIENDE DEVONO FAR FRONTE ALLE PROBLEMATICHE TIPICHE DEI **MOMENTI DI ESPANSIONE AZIENDALE...**

consente di conoscere il vero costo dei prodotti, al netto di ogni sconto e maggiorazione, per effettuare consapevolmente le promozioni "sotto costo".

WH&RE ERP offre funzioni avanzate nella gestione della logistica aziendale; il trattamento delle merci, sia in entrata che in uscita, viene effettuato con le tecnologie più innovative e le funzioni disponibili consentono ogni tipo di evasione degli ordini clienti; straordinariamente potente e parametrica risulta la gestione del collaudo delle merci che

genera automaticamente i documenti a fronte delle "non conformità".

**WH&RE ERP è principalmente rivolto ai seguenti mercati:**

- aftermarket e ricambi in generale
- audio-video, elettrodomestici
- elettronica di consumo e telefonia
- forniture industriali e ferramenta
- giocattoli e casalinghi
- idro-termo-sanitario e materiale edile
- materiale elettrico ed illuminotecnica



## LA SOLUZIONE PER AZIENDE STRUTTURATE

**La struttura multi azienda** e multi filiale di WH&RE ERP si rivolge alle aziende di distribuzione che debbono gestire più sedi: filiali, magazzini, negozi, franchising, ecc....

La possibilità di creare **“magazzini virtuali”** permette di rendere visibili, anche via Web, i prodotti disponibili; il magazzino virtuale può contenere i prodotti di aziende diverse (affiliate, partecipate, ecc...) e i prodotti possono essere spostati automaticamente da una azienda ad un'altra nel rispetto di quanto predefinito.

Nei casi di acquisizione aziendale, è previsto il mantenimento delle codifiche dei prodotti e dei piani dei conti delle aziende acquisite per salvaguardare l'operatività delle stesse ed ottenere la gestione e il controllo necessario in queste situazioni.

Nell'epoca della globalizzazione, le aziende acquisiscono vantaggi competitivi differenziando il più possibile la propria attività per soddisfare le esigenze del cliente.

In base a questo criterio, considerare le filiali e i negozi come dei semplici magazzini (con la sola logica di entrata e uscita merce) può portare alla perdita di benefici soprattutto laddove c'è molta concorrenza.

WH&RE ERP permette di decentrare la gestione delle varie filiali e negozi: le

filiali possono avere proprie caratteristiche (magazzini, politiche reintegro merce, politiche di applicazione prezzi e promozioni commerciali), solo dove è più utile o necessario (ad esempio, una politica commerciale molto aggressiva può essere vitale per un punto vendita ed inutile per un altro).

In questo modo, le filiali sono “libere” di perseguire la migliore competitività sul proprio territorio d'azione, nel rispetto del miglior profitto aziendale.

### Filiali on-line o sincronizzate (sonicMQ)

Nell'ottica di offrire gli strumenti più innovativi ma anche i più idonei alle varie realtà aziendali, WH&RE ERP propone modelli di gestione di negozi e filiali sia “on line” che “sincronizzati”.

Nella modalità “on line”, le filiali sono collegate in tempo reale alla sede centrale.

La soluzione prevede una ridondanza infrastrutturale (hardware e connettività) di tipo centralizzato.

L'affidabilità di questa modalità funzionale, oggi, è più che mai garantita dalle eccellenti prestazioni delle nuove architetture a 64 bit (HW, SWB, SWA) nonché dalle varie connessioni (tradizionali, mobile e satellitare) che possono assicurare la continuità operativa in ogni situazione.

I collegamenti di tipo “sincronizzato” si avvalgono della tecnologia **SonicMQ di Progress Software**, prodotto specifico per la messaggistica 100% Java (aderente allo standard JMF).



## ...DIFFERENZIARE L'OPERATO NELLE VARIE FILIALI E NEGOZI, PUR RIMANENDO NELLA **MASSIMA SEMPLICITA' DI GESTIONE...**

La sincronizzazione automatica e controllata di tutti i processi di aggiornamento dati possono essere schedulati anche ogni "pochi" minuti per tutte quelle attività (disponibilità prodotti, prezzi, promozioni, ecc...) che necessitano di dati "quasi" in tempo reale. L'utilizzo di SonicMQ consente di eliminare tutte le attività tipiche dei processi di aggiornamento "batch" (prepara-

zione, controllo e aggiornamento dei dati) e di garantire solidità e affidabilità della base dati.

	INTRA CEE		
	PAGAMENTI AUTOMATICI		
	SCADENZARIO PASSIVO		
	INTERESSI		
	INSOLUTI		MULTIMEDIALITA'
	EFFETTI		VALORIZZAZIONE RIMANENZE
	SOLLECITI		COSTI
	SCADENZARIO ATTIVO	GESTIONE COMMESSA	CONTROLLO INVENTARIO
	BILANCI	REPORTING	PRODOTTI COMPOSTI
HOME BANKING	BUDGET	BUDGET	POLITICHE DI RIORDINO
FINANZIARIA	RICLASSIFICAZIONE PIANO CONTI	RIPARTIZIONI	CLASSIFICAZIONI MERCEOLOGICHE
FLUSSO DI CASSA	MOVIMENTAZIONE CONTABILE	ACTIVITY BASED COSTING	ANAGRAFICHE PRODOTTO
<b>FINANZA</b>	<b>AMMINISTRAZIONE</b>	<b>CONTROLLO DI GESTIONE</b>	<b>MAGAZZINO</b>
<b>CESPITI</b>	<b>COMPENSI A TERZI</b>	<b>GESTIONE FILIALE</b>	<b>EDI</b>
MOVIMENTAZIONE CESPITI	GESTIONE DOCUMENTI	COLLEGAMENTO ON LINE	STANDARD METEL
CALCOLO FISCALE	VERSAMENTI E RITENUTE	AGGIORNAMENTI SINCRONIZZATI	STANDARD TECCOM
CALCOLO CIVILISTICO	ENASARCO E FIRR	ENTITA' FILIALE	IMPORT PARAMETRICI LISTINI
CALCOLO ECONOMICO		SECURITY E PERMESSI	IMPORT PARAMETRICI DOCUMENTI
		PREZZI E PROMOZIONI	
		MAGAZZINI E REINTEGRI	
		BUDGET	
		ANALISI E CONTROLLO	

REPORTING		
CONTROLLO FATTURA FORNITORE		
RICEVIMENTO E COLLAUDO MERCE		
ORDINI A FORNITORE	FIDELITY CARD	
LIVELLAMENTO MAGAZZINI	CARCASSE	
PROPOSTE DI ACQUISTO	GARANZIE	
PROPOSTE DI REINTEGRO	RIPARAZIONI	
CONTRATTI E PREMI FORNITORI	LISTE NOZZE	BUSINESS INTELLIGENCE
LISTINI	PREZZI CONCORRENZA	REPORT GENERATOR

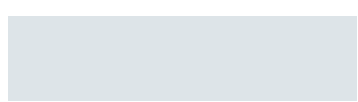
<b>ACQUISTI</b>	<b>MODULI DI SETTORE</b>	<b>STRUMENTI DI ANALISI</b>
-----------------	--------------------------	-----------------------------

<b>VENDITE</b>	<b>AGGREGAZIONI MULTI-AZIENDA</b>	<b>WEB</b>
----------------	-----------------------------------	------------



LISTINI	BILANCIO DI GRUPPO	ENTERPRISE PORTAL
SCONTI	LOGISTICA DI GRUPPO	B2B - B2C
PROMOZIONI		SCM
OFFERTE E ORDINI		CRM
DOCUMENTI DI SCARICO		
COLL. REGISTRATORI DI CASSA		
LISTE DI PRELIEVO		
PICKING TERMINALINI RF		
BUDGET CLIENTI		
CONTRATTI E PREMI CLIENTI		
STATISTICHE MULTIDIM. PARAM.		

# WHOLESALE & RETAIL ERP





## ACQUISTI

Acquisti, Vendite e Magazzino sono le aree nevralgiche di ogni azienda che opera nella distribuzione.

La gestione delle tematiche inerenti a queste aree strategiche ed operative genera, di fatto, un aumento o un decremento delle performances aziendali. La soluzione WH&RE ERP è stata progettata per ottimizzare queste attività e per questo è dotata di grande completezza e flessibilità funzionale.

### Listini e Cataloghi

WH&RE ERP ha una struttura dedicata alla gestione univoca dei Listini e dei Cataloghi fornitori.

Questa struttura consente di gestire ed importare parametricamente tutti i listini/cataloghi fornitori.

Vengono gestiti nativamente gli EDI più diffusi e consolidati quali METEL e TecCOM.

Nei cataloghi vengono associate le varie codifiche dei prodotti (codici a barre inclusi) per il trattamento univoco degli stessi sia in entrata che in uscita e per le analisi statistiche.

Nei listini sono gestite le date di validità ed è presente un campo note che descrive la motivazione dei cambiamenti avvenuti (rivalutazioni ed altro).

### Contratti e Premi fornitori

I grandi produttori/fornitori effettuano continue e varieghe politiche commerciali intervenendo continuamente su: sconti, maggiorazioni, promozioni, rivalutazioni, premi standard e di periodo.

WH&RE ERP gestisce i contratti di acquisto per ogni fornitore/classe merceologica/prodotto così da tenere sotto controllo gli acquisti secondo le condizioni definite.

WH&RE ERP controlla e segnala automaticamente il raggiungimento dei target assegnati dai fornitori per il riconoscimento dei premi concordati.

### Margine prodotti

Il costo a fattura del prodotto spesso non è significativo, poiché sul prodotto insistono altri importi (imballo, trasporto, premi, promozioni, rivalutazioni, ecc...) che non compaiono direttamente in fattura.

WHERE ERP distingue il costo a fattura di un prodotto dal suo effettivo costo interno dove confluiscono tutte le condizioni che modificano sostanzialmente il suo reale costo.

WH&RE ERP offre in maniera completamente automatica i due diversi tipi di costo per effettuare velocemente e consapevolmente le politiche commerciali più aggressive: listini e promozioni da attuare nelle singole filiali per "spiazzare", dove necessario, la concorrenza locale senza abbassare uniformemente la redditività aziendale.

### Collaudo merce

La gestione e il controllo delle merci in ingresso costituiscono un enorme problema soprattutto per le aziende che trattano una grande quantità di prodotti.

WHERE ERP effettua la fase di collaudo del materiale in ingresso attraverso gli strumenti tecnologicamente più avan-

zati per la lettura dei codici a barre; ad ogni esito corrisponde una azione automatica per il trattamento della merce e del rapporto con il fornitore/centro di riparazione e relativa emissione dei documenti.

### EDI - Import & export parametrici

WH&RE ERP gestisce nativamente gli standard EDI più diffusi

- Metel, tipicamente usato nel settore del materiale elettrico e dell'illuminotecnica
- TecCOM, tipicamente usato nel settore Automotive e Aftermarket

WH&RE ERP è stato studiato per favorire il colloquio e lo scambio dati con i fornitori nella massima semplicità e parametricità, attraverso:

- import "parametrico" listini fornitori: consente di creare "n" parametrizzazioni per effettuare automaticamente l'importazione dei listini/prodotti (codificati e non). È inoltre possibile associare foto, schede tecniche e altri dati provenienti dai listini fornitori o da fonti diverse, utili soprattutto nel caso di strumenti di e-commerce.
- import & export "parametrico" documenti di acquisto: è possibile creare "n" parametrizzazioni per effettuare automaticamente l'import-export dei vari tipi di documenti da/verso fornitori (DDT, Fatture / Ordini)

La semplicità di utilizzo di questi strumenti è assicurata da funzioni "end-user" che permettono all'utente l'associazione dei campi dei tracciati record fornitore con quelli di WH&RE ERP.



**...GESTIRE CONTRATTI E PREMI FORNITORI**  
PER CONOSCERE IL COSTO  
INTERNO DEI PRODOTTI.



## VENDITE

Acquistare bene, controllare le condizioni fornitori e conoscere il vero margine dei prodotti sono le premesse per vendere bene. Insieme a questi ingredienti basilari occorrono strumenti di analisi e supporto per decidere, con grande dinamicità e flessibilità, quali politiche commerciali attuare sul mercato.

WH&RE ERP è stato ingegnerizzato proprio per supportare l'imprenditore nelle analisi propedeutiche alle azioni commerciali.

### Listini e Sconti

Un sistema parametrico definisce i listini calcolando i prezzi secondo la modalità preferita dall'utente: si può partire dal listino del fornitore oppure prevedere un calcolo che consideri solo "alcuni" sconti, su cui poi applicare una percentuale in funzione delle classi di prodotto, di clienti o per altri infiniti fattori. I listini sono molteplici, storicizzabili e con data di inizio e fine validità

### Promozioni

Tra le attività commerciali di un'azienda di distribuzione, le promozioni di prodotto sono tra quelle più importanti per competere ed attirare la clientela.

WH&RE ERP offre la possibilità di effettuare promozioni sul singolo prodotto o su prodotti composti (Kit) mettendo a disposizione il costo a fattura e quello effettivo del prodotto, così da poter realizzare le famose operazioni "sotto-costò" con la piena consapevolezza

della validità dell'operazione.

Le promozioni normali o a Kit sono applicabili per: Filiale, Attributo di Filiale, Codice Cliente, Gruppo Cliente, Gruppo condizioni Cliente, Settore Cliente, Attributi Cliente.

Il modulo applicativo per la gestione dei prezzi della concorrenza permette di confrontare tempestivamente i prezzi interni con quelli praticati dai principali competitors che si vogliono monitorare e contrastare commercialmente.

### Ingresso e dettaglio

Alle aziende che vendono sia all'ingrosso che al dettaglio, WH&RE ERP si propone come soluzione integrata con un'interfaccia vendite unica per consentire, in fase di vendita, l'operazione più adatta al tipo di rapporto con il cliente; nel caso di ingrosso vengono emessi DDT e fatture, altrimenti si rilascia lo scontrino o la ricevuta fiscale.

Sempre nel caso di vendita al dettaglio, sono molteplici le funzionalità offerte da WH&RE ERP: prevendita al reparto con preparazione del documento di presentazione alla cassa, chiusura di cassa con contabilizzazione automatica (suddivisa per tipo di pagamento). Seguono la gestione delle liste nozze e compleanni, l'utilizzo della Fidelity Card, la gestione delle riparazioni in garanzia e non.

### Liste di prelievo

Le Aziende che operano all'ingrosso possono evadere gli ordini clienti in modalità diverse a seconda della ottimizzazione del carico che desiderano perseguire; laddove gli spazi sono

grandi è possibile avere una unica lista di prelievo con il carico da effettuare per ogni area di transito.

La merce così raccolta sarà portata in aree apposite per un successivo smistamento per lista/ordine cliente.

Il Picking viene effettuato attraverso terminali in Radio Frequenza.

### Budget clienti - premi

WHERE ERP è dotato di funzioni applicative che consentono di sviluppare politiche commerciali articolate su budget, premi e sconti condizionati; queste logiche operative sono indispensabili per quelle Aziende che lavorano prevalentemente con la Grande Distribuzione, o che vogliono comunque spingere le vendite in maniera particolarmente strategica. Sono definibili contratti e premi verso Clienti.

### Statistiche parametriche e reports

WH&RE ERP ha nativamente integrato uno strumento di analisi multidimensionale per effettuare le analisi statistiche. Dopo la configurazione parametrica dei documenti da estrarre, le analisi statistiche richiedono la definizione delle aree (dimensioni) da analizzare (aziende, filiali, agenti, clienti, classi merceologiche, classi sconto, prodotto, ecc...); i risultati statistici così ottenuti sono totalmente navigabili in maniera ascendente o discendente.

I dati ottenuti sono resi immediatamente disponibili nella forma grafica desiderata e sono automaticamente esportabili su tutti gli strumenti di Office grazie alla completa e diretta integrazione con gli ambienti di Office offerta da



## **...UN'INTERFACCIA UNICA PER LE VENDITE ALL'INGROSSO E AL DETTAGLIO.**

Progress OpenEdge 10. Con il motore di Business Intelligence Hyperion i dati statistici sono navigabili in modalità grafica drill-down e drill-up. L'utente può inoltre accedere "in chiaro" al Data Base Relazionale di WH&RE ERP grazie al modulo Report Generator che mette a disposizione tutta la base dati suddivisa per "SET" predefiniti (i set sono suddivisi per argomenti/

aree omogenee), così da spaziare sui dati/argomenti desiderati e realizzare estrazioni con i parametri selezionati, disponendoli nella forma grafica desiderata utilizzando il motore di stampa Crystal Report.



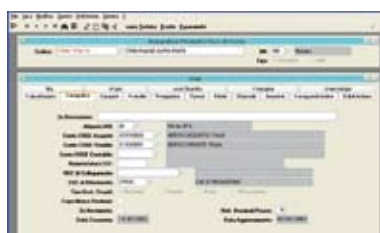
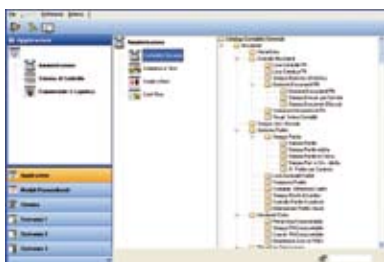
## MAGAZZINO

WH&RE ERP è una applicazione Multi Filiale e all'interno di ogni filiale possono essere catalogati vari magazzini (principale, secondario, stoccaggio, collaudo, mostra, riparazione interna ed esterna, etc...).

### Classificazioni merceologiche

I prodotti possono essere classificati secondo diverse modalità. WH&RE ERP consente la gestione parallela di "n" classificazioni merceologiche che a loro volta possono essere strutturate sui livelli desiderati dal cliente. Questa flessibilità consente alle aziende di ampliare e modificare le strutture merceologiche che nel tempo non sono più in grado di offrire statistiche idonee alle analisi desiderate. WH&RE ERP consente di creare e aggiungere semplicemente una nuova e parallela classificazione che conserverà tutti i dati storici derivanti dalla precedente e permetterà in seguito una più approfondita analisi statistica laddove necessario.

Trovano quindi facile gestione sia la classificazione merceologica Electrocod, sia la classificazione merceologica GFK e tante altre desiderate dal Cliente



### Politiche di reintegro

L'azienda può realizzare con WH&RE ERP i più variegati e sofisticati modelli di reintegro delle merci anche in presenza di strutture organizzative complesse (filiali – negozi - negozi in franchising – aziende controllate). Inoltre, in ogni "entità" (azienda-filiale-negozio-deposito centralizzato di smistamento merce, etc...) si possono effettuare politiche di reintegro merce differenziate, in base alla necessità di periodo, di prodotto ed altro.

### Prodotti composti, sostitutivi e alternativi

WH&RE ERP ha tutte le funzioni necessarie per il trattamento dei prodotti che possono essere acquistati e venduti singolarmente o in maniera composta "Kit".

E' attiva una funzione che permette di definire un nuovo prodotto come so-

stitutivo di un altro; questa modalità permette di lasciare inalterata la storia statistica di un prodotto nonostante la sua nuova codifica solitamente voluta dal produttore.

Sono inoltre gestiti anche i prodotti alternativi sia in vendita che in acquisto.



...CONSENTE DI REALIZZARE  
**MODELLI DI REINTEGRO DELLE MERCI**  
ANCHE MOLTO VARIEGATI E COMPLESSI.



## AMMINISTRAZIONE E FINANZA

### Contabilità Generale

WH&RE ERP supporta la gestione amministrativo-contabile delle aziende con funzioni complete e operativamente semplici e veloci che consentono di assolvere gli adempimenti fiscali e civilistici e per realizzare bilanci di verifica infra-annuali.

Con l'assegnazione dell'entità "Contesto" è possibile suddividere tutta la movimentazione per ambiti e/o contesti Aziendali, come: divisioni/settori aziendali, ambiti geografici di intervento o qualsiasi altra area aziendale di cui sia utile monitorare una ripartizione di costi e ricavi.

#### - Scadenziari

Le registrazioni contabili creano automaticamente le scadenze attingendo alle anagrafiche dei clienti e dei fornitori o dagli ordini specifici.

Dallo scadenziario, è possibile effettuare analisi sui crediti (scaduti o a scadere), sul rischio, sul fatturato, sulla struttura dell'incassato, sulla dilazione, sul tempo medio di esposizione, sulle tipologie di pagamento e così via.

I pagamenti ai fornitori passano attraverso logiche di autorizzazioni.

Le funzioni di saldaconto di WH&RE ERP consentono di gestire il credito e il debito in maniera molto veloce ed efficace.

#### - Bilanci

WH&RE ERP consente di creare bilanci annuali e periodici, scalari, a sezioni

contrapposte, riclassificati, comprensivi o meno dei movimenti extracontabili che non sono ancora definitivi ai fini fiscali ma che risultano fondamentali per valutazioni corrette. I bilanci sono realizzabili anche per "Contesto" e possono essere raffrontati con bilanci precedenti o con i budgets predefiniti.

#### Cespiti

WH&RE ERP gestisce i beni ammortizzabili secondo un profilo fiscale o economico:

##### - Aspetto fiscale:

I beni vengono gestiti dal momento dell'acquisizione fino all'alienazione o eliminazione, registrando così i diversi tipi di operazioni che potrebbero alterare il valore sul quale effettuare l'ammortamento: acquisto da fornitore, carico interno, vendita totale e parziale, rivalutazione/svalutazione, aggregazione/disaggregazione, cambio categoria, ecc...

È possibile calcolare l'ammortamento fiscale in ogni momento dell'esercizio, anche sui beni in leasing o di prevista acquisizione per le necessarie considerazioni di convenienza.

Sono gestibili piani di ammortamento pluriennali o calcoli fiscali per periodo con creazione automatica di movimenti extra-contabili che alimentano i bilanci contabili periodici.

È possibile effettuare calcoli fiscali per periodo con creazione automatica di movimenti extra-contabili che alimentano i bilanci contabili periodici.

##### - Aspetto economico:

È possibile attribuire un centro di co-

sto del piano dei conti di contabilità analitica, a livello di singolo cespite, di attività o di periodo.

Il calcolo dell'ammortamento economico sfrutta percentuali proprie da applicare al valore fiscale del cespite o al valore "attuale" calcolabile tramite tabelle con indici ISTAT.

#### Compensi a professionisti

WH&RE ERP facilita l'assolvimento degli obblighi legati alla gestione dei compensi a professionisti ed agenti:

- assolvimento degli adempimenti fiscali relativamente alla compilazione del 770.
- supporto alle attività legate ai rapporti con i professionisti ed agenti.
- preparazione del modello Glad
- preparazione dati per modello F24

#### Gestione Banche e Cash Flow

WH&RE ERP mette a disposizione dell'utente gli strumenti necessari per supportare validamente nella gestione dei rapporti con le banche (interessi, spese e commissioni bancarie) nonché per effettuare previsioni e simulazioni delle varie operazioni e conoscere in anticipo il canale migliore in termini di costi e ricavi.

Con WH&RE ERP è possibile gestire anche i movimenti provvisori (in attesa di certificazione) e i movimenti stimati che si prevede di sostenere.

La Gestione Banche di WH&RE ERP è collegata alla Contabilità Generale, alla quale trasmette automaticamente la contabilizzazione delle certificazioni dei movimenti bancari e dalla quale riceve i movimenti bancari provenienti da



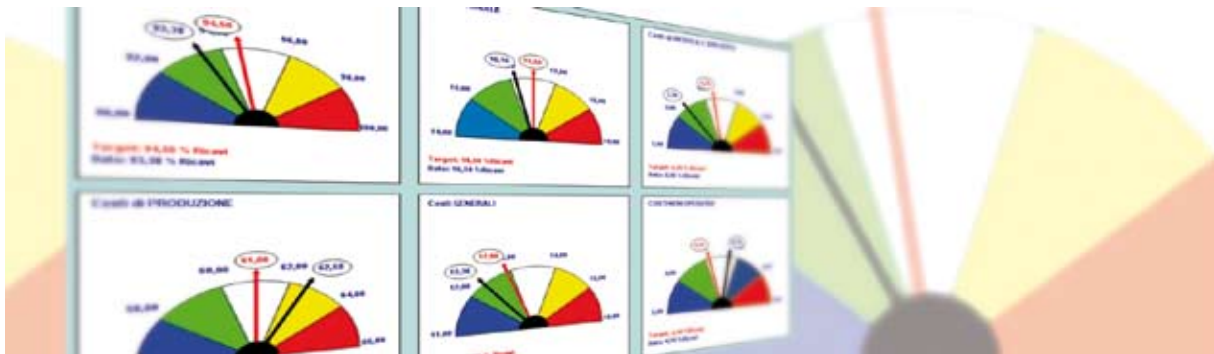
## **...COMPLETEZZA FUNZIONALE, SEMPLICITA' ED ERGONOMIA.**

pagamenti ed incassi gestiti attraverso saldaconto, distinte, bonifici, ... Sono inoltre presenti tutte le funzionalità automatiche di Home Banking.

Il Cash Flow di WH&RE ERP nasce come strumento, totalmente parametrico, per l'analisi della liquidità complessiva aziendale nel breve e nel medio periodo. Rileva le informazioni

(tramite opportuna parametrizzazione) dai moduli di Contabilità Generale e Contabilità Finanziaria.

Per una più corretta gestione del dato previsionale, permette la modifica dei dati estratti e l'inserimento di movimentazione manuale.



## CONTROLLO DI GESTIONE

WH&RE ERP offre gli strumenti più avanzati per definire e misurare i fattori di successo rispetto agli obiettivi strategici e alle azioni interne ed esterne.

Si può applicare sia alle aziende che sono organizzate secondo una struttura gerarchico funzionale (modello funzionale) sia a quelle che seguono il modello sistemico.

Nel modello funzionale, l'attenzione è rivolta a controllare il costo dei prodotti, analizzare gli scostamenti principali (prezzi/volumi), seguire obiettivi incrementali prefissati nel budget, rispecchiare fedelmente l'organizzazione per funzioni.

Nel modello sistemico si focalizzano i processi, il riassetto organizzativo per Business Unit, le tecnologie, le vendite e il marketing; in quest'ambito, WH&RE ERP si avvale di alcuni strumenti fra i quali la catena del valore e l'Activity Based Costing.

Il Controllo di Gestione tramite la correlazione di contabilità analitica, rilevazioni extra-contabili e budget prevede, rileva e controlla i fatti aziendali ed interaziendali consentendo di analizzare l'andamento dei costi e dei ricavi di prodotti (o servizi) e di processi interni.

### Contabilità Analitica

WH&RE ERP consente, attraverso questo modulo, di analizzare i costi e i ricavi dei prodotti (o servizi) e dei processi interni.

### - Movimentazione

La movimentazione può essere generata

automaticamente o inserita manualmente. I movimenti sono gestiti per "documento" con i riferimenti necessari alla sua reperibilità.

La movimentazione può essere a quantità, a valore, definitiva, provvisoria, di budget, ecc... WH&RE ERP consente di suddividere l'anno contabile in periodi parametrizzati e imputare le registrazioni per competenza temporale.

### - Ripartizioni

WH&RE ERP consente la gestione automatica della ripartizione di costi e ricavi fra i centri di costo.

Grazie alla parametricità del modulo, è possibile scegliere cosa, come e dove ripartire secondo uno schema prefissato che può essere modificato e richiamato ogni volta che si vuole eseguire la ripartizione stessa.

### - Reporting

In WH&RE ERP sono disponibili due tipi di reporting: tradizionale o parametrizzabile.

Il primo fornisce informazioni in forma standardizzata: è articolato in vari livelli con la possibilità di ottenere risultati per centro, voce e oggetto di costo.

Il reporting parametrizzabile permette all'utente di personalizzare il contenuto, il formato e la destinazione degli output (word, excel...).

### - Collegamenti con altre applicazioni

La centralità del controllo di gestione in WH&RE ERP ha come conseguenza una profonda integrazione con le altre applicazioni (Cespiti, Compensi a terzi,

ecc...) che, in base a tabelle pre-impostate, generano automaticamente la movimentazione in tempo reale o in maniera differita.

In WH&RE ERP esistono collegamenti legati alle diverse tipologie di documenti (ordini - DDT- fatture) con le applicazioni Acquisti, Fatturazione attiva, Magazzino, dalle quali riceve tutta la movimentazione relativa. WH&RE ERP è inoltre predisposto al collegamento con procedure esterne.

### Budget Aziendale

La gestione del budget, in particolare quello degli investimenti, costituisce uno strumento per migliorare l'efficienza e l'efficacia aziendale, in quanto consente di programmare le azioni da intraprendere per l'ottenimento degli obiettivi prefissati mediante un confronto costante con i risultati.

Tali obiettivi, risultato dell'attività di pianificazione, possono essere obiettivi di respiro più o meno ampio, dal punto di vista dell'impegno di risorse economiche, del settore dell'impresa, dei limiti di tempo.

L'efficacia della pianificazione dell'attività aziendale si ottiene solo quando le previsioni vengono monitorate al fine di determinare eventuali modifiche alla strategia aziendale.



## ...ANALISI E CONTROLLO PER MISURARE I FATTORI DI SUCCESSO.

Il processo di pianificazione del budget aziendale si può sintetizzare in:

- determinazione del piano pluriennale
- individuazione del budget d'esercizio
- ciclo attuativo di esercizio

L'applicazione consente, attraverso la riclassificazione, di impostare bilanci di previsione pluriennali, annuali e periodici. Anche per questa tipologia di bilanci possono essere effettuate revisioni e rettifiche.

